

Inhalte

- Ermittlung des individuellen Unterstützungs- und Förderbedarfes
- Einführung in das Beratungs- und Hilfenetzwerk
- Alltagshilfen
- Organisation der Kinderbetreuung
- Organisation von Sprachkursen
- Bewegung im öffentlichen Raum
- Informationen über Frauen- und Kinderrechte
- Berufskunde
- Informationen zum deutschen Arbeitsmarkt und Aus- und Weiterbildungsmöglichkeiten
- Entwicklung beruflicher Perspektiven
- Aktivierung des Bewerberverhaltens
- Unterstützung bei der Anerkennung von Zeugnissen



Ansprechpartner/-innen

ESTA-Bildungswerk gGmbH

Jörn Kitzhöfer
Maßnahmeleitung

Henrike Mette
Standortleitung

Niederwall 49
33602 Bielefeld

Tel.: 0521 / 56038 23
Fax: 0521 / 56038 19

E-Mail: joern.kitzhoefer@esta-bw.de
henrike.mette@esta-bw.de

Internet: www.esta-bw.de

Bei Interesse wenden Sie sich bitte an Ihren zuständigen Ansprechpartner bei der Agentur für Arbeit oder beim Jobcenter Bielefeld.

Birte Döpke
Mariusz Firkus

Finanziert wird das Coaching über einen Aktivierungs- und Vermittlungsgutschein nach §45 Abs. 1 S. 1 Nr. 1 SGB III „Heranführung an den Ausbildungs- und Arbeitsmarkt“



**„I-Coach für
Migranten“
- kultursensibles
Coaching -**

ESTA[®]
BILDUNGSWERK
Ihr Erfolg zählt!

Was erwartet Sie?

Dieses intensive Coaching-Angebot richtet sich an Männer, die ihr Herkunftsland verlassen haben und Unterstützung bei der Integration in den deutschen Ausbildungs- und Arbeitsmarkt brauchen.

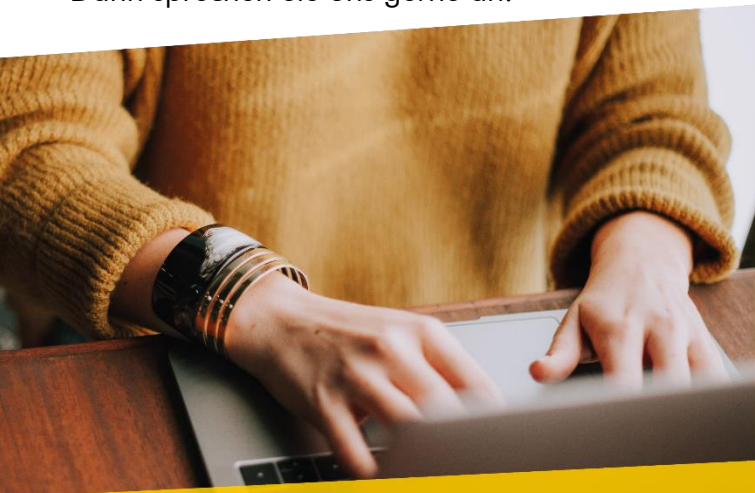
Die Beratungsgespräche verstehen sich als Einzelcoaching.

Zielsetzung

Die kulturelle Integration zur Heranführung an den Arbeitsmarkt.

Coaching, Beratung und Training finden in deutscher Sprache statt. Auf diese Weise wird die Vermittlung von Fachkenntnissen mit Sprachförderung verknüpft.

Haben Ihr Interesse geweckt?
Dann sprechen Sie uns gerne an.



Der Prozess und die Unterstützung

Vor Eintritt in unser Coaching-Angebot findet eine ausführliche Erstberatung statt wo Sie sich über die Inhalte des Coachings informieren können und ihre eigenen Fragen stellen können.

Wir machen Ihnen Angebote und leiten weitere notwendige Hilfen ein, z.B. Kontakt und Begleitung zur Zentralen Ausländerbehörde (ZAB) und anderen Beratungsstellen.

Ablauf des Coachings

Teilnahmedauer 22 Wochen
Gesamtumfang 66 UE

Die Termine vereinbaren Sie individuell mit ihrem Coach.

Seit über 25 Jahren qualifiziert das ESTA-Bildungswerk Menschen in jeder Berufs- und Lebensphase. Als staatlich anerkannter Bildungsträger setzen wir neue Impulse auf dem Arbeitsmarkt. Mit 200 Mitarbeiter/-innen in über 20 Niederlassungen sind wir in Nordrhein-Westfalen und Niedersachsen präsent. Dank einer dynamischen Ergebnisorientierten Beratungs- und Bildungspraxis. Dank intensiver Kontakte zu Wirtschaft, Verbänden und Organisationen, die uns helfen, flexibel auf neue Marktanforderungen zu reagieren. Unser Ziel: Kunden in die Lage versetzen, anhaltenden Erfolg zu erzielen.

Philosophie

Wir nehmen die Menschen, die zu uns kommen, mit ihren Wünschen, Zielen und Potentialen als Ganzes wahr. Neben der Vermittlung fachlicher Kompetenzen unterstützen wir deshalb auch die Persönlichkeitsentwicklung der Teilnehmenden. Unser Ziel ist es, sie individuell angemessen auf die Erfordernisse des Arbeitsmarktes vorzubereiten und sie dort erfolgreich zu positionieren. Wesentliches Ziel dieses Prozesses ist die Entwicklung von Selbstbestimmung und Verantwortungsbewusstsein. Diese Grundausrichtung verfolgt das ESTA-Bildungswerk seit seiner Gründung.