

Nutzen Sie die bestmögliche Vorbereitung auf die Berufspraxis

Die neue generalistische Pflegeausbildung

Bisher wurden Pflegeschüler*innen entweder zu Kranken-, Kinderkranken- oder Altenpflegefachkräften ausgebildet; seit 2020 erlangen alle Pflegeschüler*innen den Abschluss Pflegefachkraft (m/w/d) – warum?

In der Berufspraxis lässt sich oft gar nicht zwischen einem akut oder chronisch erkrankten, einem alten oder kranken Menschen, zwischen jungen Menschen oder Kleinstkindern unterscheiden. Oftmals treffen verschiedene Pflegeanlässe gleichzeitig auf denselben Menschen zu. Damit dieser die bestmögliche Pflege erhält, muss seine Pflegekraft kompetent sein in Bezug auf alle seine Pflegebedürfnisse.

Diese generalistische Vorbereitung auf den modernen Pflegeberuf nach dem Pflegeberufgesetz erhalten Sie im ESTA-Bildungswerk.



In Abschluss für alle?

Im ESTA-Bildungswerk werden Sie zur Pflegefachkraft (m/w/d) ausgebildet und Sie erwerben den entsprechenden Abschluss.



ESTA-Bildungswerk: Ihr engagierter Ausbildungspartner

Gelungener Berufsstart –
mit unserem Bildungswerk

Unser Ziel ist es, dass Sie mit Ihrer Ausbildung zufrieden sind, sich auf Ihren Beruf freuen und sich persönlich wie fachlich bestmöglich entwickeln. Dafür erwarten Sie im ESTA-Bildungswerk:

- Toleranz, Kooperation und Zugewandtheit
- rund 40 Jahre Ausbildungserfahrung
- über 20 Standorte
- enge Verzahnung von Theorie und Praxis
- engagierte haupt- und nebenberufliche Lehrkräfte
- individuelle Förderung und Lernberatung
- moderne Unterrichtskonzepte, -räume und -materialien
- transparente Leistungsbewertung
- Begleitung der Praxisphasen inkl. Koordination der Pflichteinsätze
- enge Kooperation mit den Praxisanleiter*innen
- Anschluss an den ÖPNV
- Zertifiziert nach DIN EN 9001

Weiterentwickeln, was Sie können und wissen

Wissenschaft und Praxis Hand in Hand

Jede*r Pflegeschüler*in startet mit einem individuellen Vorverständnis in die Ausbildung – das nutzen wir als Ressource: Im ESTA-Bildungswerk erhalten Sie Impulse, um Ihren persönlichen Wissensstand und Ihr Können zu erweitern. Unser Curriculum setzt den neuen gesetzlich vorgegebenen Rahmenplan um und basiert auf dem neuesten Stand der Pflegewissenschaft, kombiniert mit aktuellen Erfahrungen aus der Berufspraxis.

Mehr zu den Inhalten:



www.esta-schulen.de



Fallbasierte Ausbildung und Prüfung

In Ihrer Prüfung erhalten Sie eine Fallsituation aus der Berufswirklichkeit und legen dar, wie Sie handeln würden im Hinblick auf alle berufsrelevanten Entscheidungskriterien. Entsprechend erwerben Sie bei uns fachübergreifende Kompetenzen, die Sie situationsgerecht einzusetzen lernen. Die Ausbildungsziele bauen daher aufeinander auf und berücksichtigen jeweils die unterschiedlichen Altersgruppen der zu Pflegenden.

fühlen Sie einen Beruf mit Perspektive staatlich anerkannte Pflegeausbildung

Die Zahl der Menschen, die Pflege benötigen, wächst von Jahr zu Jahr. Um Menschen für diesen Beruf zu begeistern, werden Ausbildungs-, Fortbildungs- und Berufsmöglichkeiten immer attraktiver. Pflegefachkräfte (m/w/d) erhalten

sehr gute Chancen auf einen sicheren Arbeitsplatz
eine attraktive Vergütung – schon während der Ausbildung
flexible Beschäftigungsmodelle
einen sinnstiftenden Beruf mit europaweiter Anerkennung

Karriere ohne Limit

In der Pflege können Sie sich immer weiterentwickeln – beispielsweise durch Fort- und Weiterbildung oder ein aufbauendes Studium: Die Vielfalt an Fach- oder Führungskarrieren bieten Ihnen ein Leben lang Chancen für jeden Karrierewunsch.



Ihr Weg in die Pflege – Ihr Start in die Zukunft

ESTA-Bildungswerk gGmbH
Bismarckstraße 8
32545 Bad Oeynhausen

Telefon: 05731 157-0
Telefax: 05731 157-101
E-Mail: info@esta-bw.de
www.esta-bw.de

www.esta-schulen.de



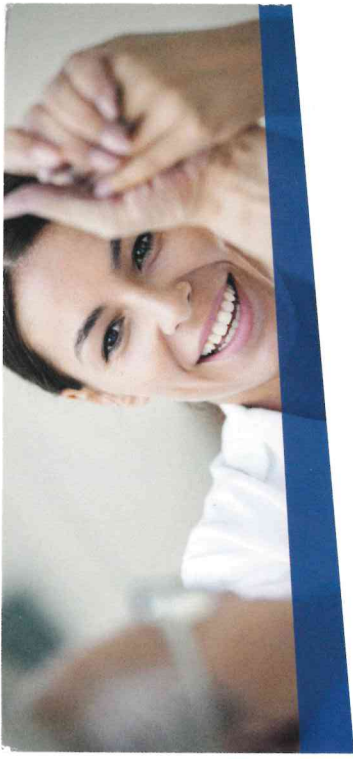
**Lebenslang
erfolgreich:
Starten Sie
Ihre Karriere!**

Pflegefachfrau | Pflegefachmann

Staatlich anerkannte Ausbildung

NEU SEIT 2020:
Generalistische
Ausbildung nach
Pflegeberufegesetz

ESTA[®]
BILDUNGSWERK
Ihr Erfolg zählt!



Pflegefachfrau / Pflegefachmann

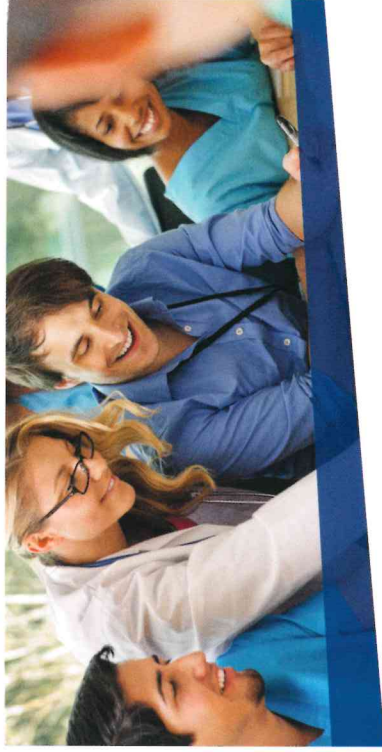
(m/w/d) Staatlich anerkannte Ausbildung

Das erwartet Sie:

- Dauer:** 3 Jahre
- Vergütung:** abhängig vom Träger der praktischen Ausbildung
- Lernort Theorie:** ESTA-Bildungswerk
Pflegeschule Bad Salzuflen
- Lernort Praxis:** stationäre oder ambulante Langzeitpflege, Altenpflege, Psychiatrie, stationäre Akutpflege (Krankenhaus), Pädiatrie
- Beginn:** 01.10.
- Theoriephase:** 2.100 Stunden im Blockunterricht
Mo. – Do. 8.00 – 15.00 Uhr
Fr. 8.00 – 14.15 Uhr
- Praxisphase:** 2.500 Stunden

Das bringen Sie mit:

- Interesse an der Arbeit mit Menschen jeden Alters
- gesundheitliche Eignung
- Hauptschulabschluss
 - Klasse 10
 - Klasse 9 und mind. zweijährige Berufsbildung oder Abschluss als Alten- oder KrankenpflegehelferIn
- Abschluss als AltenpflegehelferIn / KrankenpflegehelferIn
- Führungszeugnis „NE“



So bewerben Sie sich:

1. Bewerben Sie sich mit diesen Unterlagen:

- tabellarischer Lebenslauf
- beglaubigte Kopie Ihres Schulabschlusses
- ggf. Nachweise über bereits abgeschlossene Ausbildungen, Berufstätigkeiten, Berufspraktika

2. Reichen Sie Ihre Unterlagen bei uns ein:

Wenn Sie sich bereits für das ESTA-Bildungswerk entschieden haben, unterstützen wir Sie gerne dabei, den passenden Träger Ihrer praktischen Ausbildung zu finden. Das ESTA-Bildungswerk arbeitet zuverlässig mit langjährigen Partnern aus allen pflegerischen Bereichen zusammen.

Sie haben als Auszubildende* zur Pflegefachkraft (m/w/d) die freie Schulwahl. Fällt Ihre Wahl auf uns, bedarf der Ausbildungsvertrag mit dem Träger Ihrer praktischen Ausbildung der Zustimmung des ESTA-Bildungswerks, Pflegeschule Salzuflen. Ihre Vergütung zahlt Ihr Ausbildungsbetrieb.

Ihr Ansprechpartner
Siegmut Teuber
Pflegeschule Bad Salzuflen
Lehmkuhlstr. 21
32108 Bad Salzuflen
Tel.: 05222/989-404
siegmut.teuber@esta-bw.de

ESTA[®]
BILDUNGWERK
Ihr Erfolg zählt!