

## Jahres-Pflichtfortbildung / Refresher Praxisanleitung

- Lippstadt
- 19. – 21.04.2023
- Uhrzeit: 8.00 bis 15.00 Uhr
- Der 1. Tag wird als Zoom-  
Veranstaltung stattfinden, der 2. und  
3. Tag in Präsenz

in der  
LIPPSTÄDTER AKADEMIE FÜR  
PFLEGE UND GESUNDHEIT

### **Dozentin: Noel Eichler**

M. A. Social, Healthcare and Education  
Management



### **Ansprechpartner/-innen**

ESTA-Bildungswerk gGmbH  
LIPPSTÄDTER AKADEMIE FÜR  
PFLEGE UND GESUNDHEIT

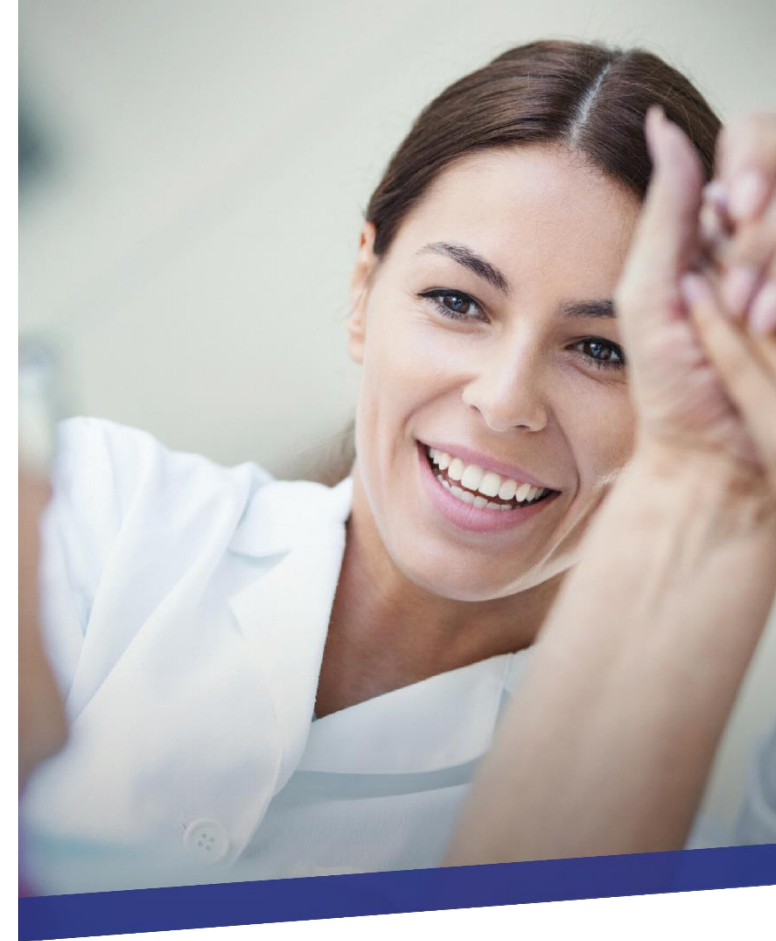
**Christian Horstmann**

Bahnhofsplatz 1  
59555 Lippstadt

Telefon: 02941 57 550  
Fax: 02941 78 799

E-Mail: [lippstaedter.akademie@esta-bw.de](mailto:lippstaedter.akademie@esta-bw.de)

Internet: [www.esta-bw.de](http://www.esta-bw.de)



**Jahres-Pflichtfortbildung /  
Refresher Praxisanleitung  
an der  
LIPPSTÄDTER AKADEMIE FÜR  
PFLEGE UND GESUNDHEIT**

**19. bis 21.04.2023**

**ESTA**<sup>®</sup>  
BILDUNGSWERK  
*Ihr Erfolg zählt!*

## Zielgruppe

Praxisanleitungen, die nach dem Pflegeberufegesetz eine pädagogisch-didaktische Auffrischung und Vertiefung von 24 UE/Jahr brauchen.

## Inhalte der Fortbildung

### Generation XYZ – ein Buch mit sieben Siegeln

Die Arbeit in der Anleitung erscheint Ihnen manchmal wie ein Buch mit sieben Siegeln? Sie sollen und wollen als Praxisanleitung kompetent und professionell den neuen Generationen und ihren Eigenheiten gerecht werden und alle dazugehörigen Maßnahmen umsetzen – wissen aber gar nicht wie? Sie erleben schon die neuen Auszubildenden in der Praxisanleitung, die mit ganz anderen Vorstellungen und Gewohnheiten zu Ihnen kommen?



## Inhalte der Fortbildung

Wir helfen Ihnen mit einem Einblick in die den Generationen eigenen Verhaltensweisen und Sozialisationen und

- verschaffen Ihnen einen Überblick.
- zeigen Ihnen die wichtigsten Aspekte in der Umsetzung der Praxisanleitung.
- beleuchten Aspekte der jeweils gelingenden Gesprächsführung und des Handlings.
- erarbeiten lösungsorientierte Faktoren zur Motivation und Integration in das Teamgefüge.
- geben wertvolle Umsetzungstipps für die Praxis, die wir auch mit Ihnen anhand von kollegialem Austausch und Praxisbeispielen verständlich und umsetzungsreif darstellen.

## Anmeldung

Refresher Praxisanleitung  
vom 19. – 21.04.2023  
Teilnahmekosten: 450,00 €

## Teilnehmer/-in:

\_\_\_\_\_  
Name, Vorname

\_\_\_\_\_  
Straße

\_\_\_\_\_  
PLZ, Ort

\_\_\_\_\_  
Telefon

\_\_\_\_\_  
E-Mail

## Rechnungsadresse:

\_\_\_\_\_  
\_\_\_\_\_  
\_\_\_\_\_  
\_\_\_\_\_

\_\_\_\_\_  
Datum, Unterschrift

**Zahlungsbedingungen:** Stornierungen der Anmeldung sind nur schriftlich möglich. Sie sind kostenfrei, wenn sie bis spätestens vier Wochen vor Seminarbeginn bei uns eingehen. Bei Absagen bis zwei Wochen vor Beginn werden Ausfallkosten in Höhe von 50% der Teilnahmegebühr berechnet. Bei späteren Absagen wird die volle Gebühr in Rechnung gestellt. Ersatzteilnehmer/-innen werden gerne akzeptiert.