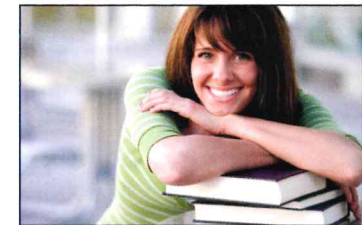


## Maßnahme zur Berufliche Integration für Rehabilitanden/-innen in Herford (MBI)



### Dauer und Umfang

Der Lehrgang zur beruflichen Wiedereingliederung hat eine Dauer von 6 Monaten und findet an 5 Tagen in der Woche in Vollzeit statt.

### Unterrichtszeiten

Montag bis Freitag  
8:30 – 15:40 Uhr

### Ort

Esta-Bildungswerk gGmbH  
Auf der Freiheit 32  
32052 Herford

### Ansprechpartner

Arndt Lammert  
+49 5221 1022-111  
Arndt.Lammert@esta-bw.de

Das ESTA-Bildungswerk ist seit 1982 als freier Träger der beruflichen Weiterbildung tätig. Wir entwickeln und realisieren wirtschaftsnahe und kundenorientierte Bildungs- und Beratungsangebote, um Organisationen / Unternehmen und Beschäftigte für die Anforderungen des regionalen, bundesweiten und europäischen Marktes zu qualifizieren und zu beraten. Die optimale Wechselwirkung von Theorie und Praxisnähe in unserer Arbeit garantiert den Teilnehmenden eine kompetente Vorbereitung auf die Leistungsanforderungen des Arbeitsmarktes. Die ESTA-Bildungswerk gGmbH hat in Nordrhein-Westfalen und Niedersachsen über 20 Standorte. Von dort aus betreuen wir unsere Kundinnen und Kunden optimal und zielgruppengerecht. So garantieren wir Ihnen gute Erreichbarkeit und höchste Qualität in allen Fragen der Weiterbildung.



**ESTA**  
BILDUNGSWERK

*Ihr Erfolg zählt!*

## Wen möchten wir mit diesem Lehrgang ansprechen?

Das Lehrgangsangebot zur **beruflichen Integration** von Rehabilitanden/-innen ist ein Lehrgangsangebot zur Teilhabe am Arbeitsleben und richtet sich an anerkannte Rehabilitanden/-innen der DRV Bund und der DRV Westfalen.

**Ziel des Lehrganges** ist es, aus den gegebenen Stärken, den Fähigkeiten und Interessen des/r einzelnen Teilnehmers/-in eine neue berufliche Zielvorstellung zu erarbeiten und hieraus eine **praktische Qualifizierung** am Arbeitsmarkt zu erreichen.

### Gezielte Unterstützung bedeutet für uns:

- Anamnese vorhandener Ressourcen und Potentiale
- Aufbau neuer Perspektiven
- Training persönlicher Ressourcen und sozialer Kompetenzen
- Praktische Qualifizierung am Arbeitsmarkt
- Integration in Arbeit

## Die Lehrgangsstruktur:

Der 6-monatige Lehrgang umfasst ein zweiteiliges modulares berufspraktisches Training. Bestehend aus einer bis 8 bis maximal 12-wöchigen **vorbereitenden berufspraktische Schulung** mit Praktikumsfindung und einem anschließenden **qualifizierenden Praktikum** in einem Betrieb.

### Vorbereitende Schulung maximal 12 Wochen

- Individuelle berufliche Orientierung und Zielplanung
- Bewerbungstraining
- Einführung in die EDV
- Lerntechniken und Selbstmanagement
- Arbeits- und Sozialrecht
- Kommunikation und soziale Kompetenzen
- Gesundheitsthemen der Arbeitswelt

### Qualifizierendes Praktikum mindestens 3 Monate

Ziel des Praktikums ist die praktische Erprobung im neu gewonnenen Berufsfeld. Über die Tätigkeit wird eine Vertiefung und Erweiterung der bisherigen Fähigkeiten und Fertigkeiten erlangt.

## Organisation des Lehrgangs

Während der **vorbereitenden Schulung** wird in 40 Wochenstunden ein fortlaufender modularer Unterricht für Sie gestaltet. Darüber hinaus werden Ihnen Einzelgespräche und ein individuelles Coaching angeboten.

In der Zeit des **qualifizierenden Praktikums** richtet sich der tägliche zeitliche Ablauf nach den organisatorischen Abläufen im jeweiligen Betrieb. 14-tägig wird ein Schulungstag zur Praktikumsreflexion organisiert. Die Praktikumszeit wird durch die Seminarleitung aktiv vor Ort betreut.

## Finanzierung

Die Lehrgangskosten für Ihre Teilnahme einschließlich der Fahrtkosten zum und vom Lehrgangsort trägt Ihre Rentenversicherung.

Haben wir Ihr Interesse an unserem Lehrgang zur „beruflichen Eignungsabklärung für Rehabilitanden/innen“ geweckt?

Dann lassen Sie sich beraten und anmelden.

Gerne stehen auch wir Ihnen vorab persönlich für ein Beratungsgespräch zur Verfügung.

**„Wir freuen uns auf Sie!“**