



Was erwartet Sie?

Dieses intensive
Betreuungsangebot richtet sich an
Männer, die ihr Herkunftsland
verlassen haben und eine
berufliche Perspektive in
Deutschland suchen

Die Beratungsgespräche verstehen
sich als Einzelcoaching.

Zielsetzung ist: Die kulturelle
Integration zur Heranführung an
den Arbeitsmarkt.

- Besprechung der aktuellen
Situation
- Herausforderungen
annehmen
- Neuorientierung wagen
- Selbstbewusstsein stärken
- Vorhandene Ressourcen
nutzen
- Chancen wahrnehmen

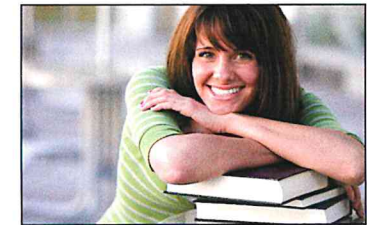
Die Kontaktaufnahme erfolgt
durch Ihren persönlichen
Ansprechpartner bei der Agentur
für Arbeit oder beim Jobcenter.

Das ESTA-Bildungswerk ist seit 1982 als freier
Träger der beruflichen Weiterbildung tätig.
Wir entwickeln und realisieren
wirtschaftsnahe und kundenorientierte
Bildungs- und Beratungsangebote, um
Organisationen / Unternehmen und
Beschäftigte für die Anforderungen des
regionalen, bundesweiten und europäischen
Marktes zu qualifizieren und zu beraten. Die
optimale Wechselwirkung von Theorie und
Praxisnähe in unserer Arbeit garantiert den
Teilnehmenden eine kompetente
Vorbereitung auf die Leistungsanforderungen
des Arbeitsmarktes. Die ESTA-Bildungswerk
gGmbH hat in Nordrhein-Westfalen
und Niedersachsen über 20 Standorte. Von
dort aus betreuen wir unsere Kundinnen und
Kunden optimal und zielgruppengerecht. So
garantieren wir Ihnen gute Erreichbarkeit
und höchste Qualität in allen Fragen der
Weiterbildung.



„I-Coach für Migranten“

Individuelles Einzelcoaching



ESTA
BILDUNGSWERK

Ihr Erfolg zählt!

Unser Angebot:

- Einzelcoaching
- Individuelle Beratung zum beruflichen Fortgang in Deutschland
- Individuelles Coaching, Aufarbeiten von Problemlagen
- Unterstützung im individuellen Bewerbungsverfahren
- Hilfe zur Selbsthilfe - Vermittlung an passende Beratungsangebote
- Individuelle Auswertung der beruflichen Erfahrungen
- der deutsche Arbeitsmarkt
- Berufs-Knigge und Selbstvermarktungsstrategien
- Rechte und Pflichten als Arbeitgeber und Arbeitnehmer
- Rechtsstaat, Steuer, Versicherungssystem
- Vorbereitung und Training von Vorstellungsgesprächen
- Stärkung verschiedenster Kompetenzen
- Berufsorientierung und der deutsche Arbeitsmarkt

Der Prozess und die Unterstützung

Vor Eintritt in unser Coachingangebot findet eine ausführliche Erstberatung statt wo Sie sich über die Inhalte des Coachings informieren können und ihre eigenen Fragen stellen können.

Wir machen Ihnen Angebote und leiten weitere notwendige Hilfen ein, z.B. Kontakt und Begleitung zur (ZAB) Zentrale Ausländerbehörde und anderen Beratungsstellen.

Ablauf des Coachings:

Teilnahmedauer 22 Wochen
Gesamtumfang 66 UE

Die Termine vereinbaren Sie individuell mit ihrem Coach.

Ansprechpartner

ESTA - Bildungswerk gGmbH
Henrike Mette
Pädagogische Mitarbeiterin
Maßnahmeleitung

Samer Mohammad
Pädagogischer Mitarbeiter
Maßnahmeleitung

Niederwall 49
33602 Bielefeld

Tel.: 0521 5603823

Fax: 0521 560819

E-Mail: Henrike.mette@esta-bw.de

Kontaktaufnahme

Bei Interesse wenden Sie sich bitte an Ihren zuständigen Ansprechpartner bei der Agentur für Arbeit oder beim Jobcenter Bielefeld.

Mariusz Firkus
Johannes Wiefel

Finanziert wird das Coaching über einen Aktivierungs- und Vermittlungsgutschein nach §45 Abs. 1 S. 1 Nr. 1 SGB III „Heranführung an den Ausbildungs- und Arbeitsmarkt“