



Dauer und Umfang

Nach einer theoretischen Vorbereitung im Bildungswerk sollten Sie ein geeignetes betriebliches, gesundheitsverträgliches Einarbeitungspraktikum aufnehmen.

In der Praktikumsphase werden Sie von uns betreut und kommen 2 mal im Monat zu begleitenden schulischen Rückholtagen ins ESTA-Bildungswerk.

Die gesamte Laufzeit (Theorie und Praktikum) beträgt maximal 6 Monate.

Die Aufnahme eines geeigneten Arbeitsverhältnisses ist zu jeder Zeit möglich und Sie beenden Ihre Teilnahme mit Erfolg.

Ihr Ansprechpartner/-in bei der

DRV- Bund:

Reha-Fachberater/-in

Am Bahnhof 6

33602 Bielefeld

Ihr Ansprechpartner/-in bei der

DRV-Westfalen:

Reha-Fachberater/-in

Am Bahnhof 6

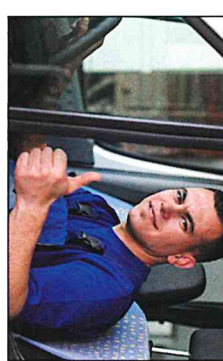
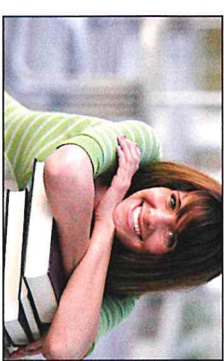
33602 Bielefeld

Das ESTA-Bildungswerk ist seit 1982 als freier Träger der beruflichen Weiterbildung tätig. Wir entwickeln und realisieren wirtschaftsnah und kundenorientierte Bildungs- und Beratungsangebote, um Organisationen / Unternehmen und Beschäftigte für die Anforderungen des regionalen, bundesweiten und europäischen Marktes zu qualifizieren und zu beraten. Die optimale Wechselwirkung von Theorie und Praxisnähe in unserer Arbeit garantiert den Teilnehmenden eine kompetente Vorbereitung auf die Leistungsanforderungen des Arbeitsmarktes. Die ESTA-Bildungswerk GmbH hat in Nordrhein-Westfalen und Niedersachsen über 20 Standorte. Von dort aus betreuen wir unsere Kundinnen und Kunden optimal und zielgruppengerecht. So garantieren wir Ihnen gute Erreichbarkeit und höchste Qualität in allen Fragen der Weiterbildung.

***BIEP**

Berufliche Integrationsmaßnahme mit Einarbeitungs-Praktikum

für Rehabilitanden



Qualitätsmanagement

zertifiziert nach
DIN EN ISO 9001

zugelassener Träger
nach AZAV

ESTA
BILDUNGSWERK

Ihr Erfolg zählt!

BIEP

Berufliche Integrationsmaßnahme mit Einarbeitungs-Praktikum

für Rehabilitanden

Wer kann teilnehmen?

Rehabilitanden/-innen, die mit unserer Unterstützung eine intensive betriebspraktische Einarbeitung sinnvoll finden und eine Arbeitsaufnahme anstreben.

Eine Teilnahme-Möglichkeit besteht je nach Absprache / Finanzierung mit Ihrer Rentenversicherung. Für Sie entstehen dann **keine Kosten**.

Lehrgangsort

Die theoretischen Schulungen, Beratungen und Begleitungen finden im

ESTA-Bildungswerk gGmbH
Niederwall 49, 33602 Bielefeld
(Bielefeld-Innenstadt) statt.

Ihre Ansprechpartnerinnen

im **ESTA-Bildungswerk gGmbH**

Bettina Hankamer

Niederwall 49

33602 Bielefeld

Fon: 0521 – 560 38-40 oder -41
Fax: 0521 – 560 38 19

bettina.hankamer@esta-bw.de

Informationen: www.esta-bw.de

Ziele des Lehrgangs

Ihre aktive berufliche Zielfindung soll für Sie in ein gesundheitlich geeignetes Einarbeitungspraktikum und in ein sozialversicherungspflichtiges Arbeitsverhältnis münden.

Wir begleiten Sie bei:

- der Klärung Ihrer individuellen Voraussetzungen
- Ihrer individuellen beruflichen Orientierung
- Ihren Bewerbungsaktivitäten
- der Berufs- u. Arbeitsmarkterkundungen
- der konkreten Praktikums- und Arbeitsstellensuche
- dem Kennenlernen gesundheitsverträglicher Möglichkeiten im Beruf
- der praktischen Erprobung im neuen Berufsfeld
- der Übernahme in ein Arbeitsverhältnis

Finanzierung

Die Übernahme der Kosten für Ihre Teilnahme, Ihr Übergangsgeld, Ihre Fahrtkosten und ggf. Verpflegung beantragen Sie (mit uns) bei Ihrer zuständigen Rentenversicherung.

Lassen Sie sich beraten.

Inhalte des Lehrgangs

- Individuelle berufliche Orientierung und Zielfindung
- Lerntechniken und Selbstmanagement
- Bewerbungstraining und Bewerbungspraxis
- EDV und Internethutzung
- Kommunikation und soziale Kompetenzen
- Arbeits- und Sozialrecht
- Gesundheitsförderung

Organisation des Lehrgangs

Die 6-monatige Maßnahme umfasst einen max. 8-wöchigen vorbereitenden Lehrgang in Vollzeit (40 UStd./Woche.)

Der weitere Trainingsabschnitt erfolgt als Einarbeitungspraktikum in einem leistungs- und gesundheitsverträglichen Berufsfeld eines Praktikumsbetriebes für mindestens 6 Std./Täglich und mehr.

Wir bieten parallel Einzelgespräche, Reflektionsmöglichkeiten, Erkundungen und Praktikumsbetreuung an.