



Ihre persönlichen Voraussetzungen:

- Realschulabschluss bzw. ein als gleichwertig anerkannter Bildungsabschluss
- Körperliche Eignung zur Ausübung des Berufes der/des PhysiotherapeutIn

Ihre Ausbildungsstätte:

Staatlich anerkannte Fachschule für Physiotherapie
im ESTA-Bildungswerk gGmbH

Frau Giebner (Schulleitung)
Frau Kastrup (Sekretariat)
sabine.kastrup@esta-bw.de

Zimmerstr. 8
33602 Bielefeld

FON:
0521/560 38 30
FAX:
0521/560 38 29

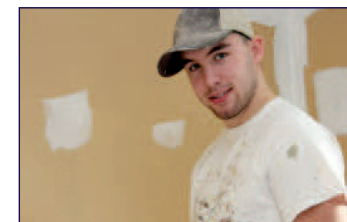
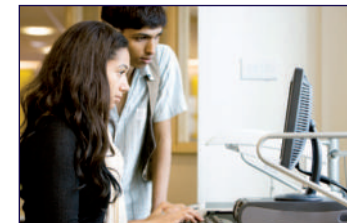
Info E-Mail:
Physiotherapie-bielefeld@esta-bw.de

Weitere Informationen:
www.esta-schulen.de/www.esta-bw.de

Das ESTA-Bildungswerk ist seit 1982 als freier Träger der beruflichen Weiterbildung tätig. Wir entwickeln und realisieren wirtschaftsnahe und kundenorientierte Bildungs- und Beratungsangebote, um Organisationen / Unternehmen und Beschäftigte für die Anforderungen des regionalen, bundesweiten und europäischen Marktes zu qualifizieren und zu beraten. Die optimale Wechselwirkung von Theorie und Praxisnähe in unserer Arbeit garantiert den Teilnehmenden eine kompetente Vorbereitung auf die Leistungsanforderungen des Arbeitsmarktes. Die ESTA-Bildungswerk gGmbH hat in Nordrhein-Westfalen und Niedersachsen über 20 Standorte. Von dort aus betreuen wir unsere Kundinnen und Kunden optimal und zielgruppengerecht. So garantieren wir Ihnen gute Erreichbarkeit und höchste Qualität in allen Fragen der Weiterbildung.



Staatlich anerkannte Ausbildung
zur/zum **PhysiotherapeutIn**



ESTA
BILDUNGSWERK

Ihr Erfolg zählt!

Ihr Arbeitsgebiet in der Physiotherapie

Als staatlich anerkannte/r PhysiotherapeutIn behandeln Sie Patienten in Akutphasen, Prävention und Rehabilitation. Wenn Sie sich für eine Ausbildung in diesem Bereich entscheiden, haben Sie gute Chancen auf einen sicheren Arbeitsplatz, denn qualifizierte PhysiotherapeutInnen werden auch für die Zukunft dringend gesucht.

Die Behandlungstechniken und Bewegungsübungen für Patienten werden laufend verbessert, wesentlich mehr Behandlungsmöglichkeiten können eingeführt werden. Damit steigt der Bedarf an Unterstützung durch PhysiotherapeutInnen an Kliniken, Rehakliniken, Krankenhäusern und erweiterten Physiotherapiezentren sowie in Erholungsheimen, Behinderteneinrichtungen und in privaten Physiotherapiepraxen.

Auch können Sie Kurse, wie z. B. Rückenschulungen, Aerobic und Aquagymnastik geben oder im Fitnesscenter als PhysiotherapeutIn tätig werden. Ein weites Spektrum von Fort- und Weiterbildungsangeboten, aber auch die Möglichkeit eines Studiums an einer Fachhochschule, eröffnen Ihnen nach Beendigung Ihrer Ausbildung weitere berufliche Perspektiven.

Die Richtlinien Ihrer Ausbildung

Die Ausbildung ist staatlich anerkannt und dauert 3 Jahre. Die Berufsbezeichnung staatlich anerkannte/r PhysiotherapeutIn ist geschützt. Ein Berufsvorbereitungspraktikum wird von uns empfohlen, damit Sie sich sicher für den Beruf entscheiden.

Ihre Ausbildung an der Fachschule für Physiotherapie im ESTA-Bildungswerk

Ihre Ausbildung beginnt im Herbst.

- Ausbildungsbeginn: 1. Oktober

Wir garantieren Ihnen eine Ausbildung auf dem neuesten Stand mit gehobenem Niveau. Profitieren Sie von unserer in 25 Jahren gesammelten Erfahrung in Ausbildungen des Fachgebietes Physiotherapie.

Wir vermitteln Ihnen das selbstständige und eigenverantwortliche Arbeiten des/der sehr gut ausgebildeten PhysiotherapeutIn. Sie behandeln und beraten mit Ihrem Fachwissen kranke Menschen kompetent durch Ihre fundierten Kenntnisse und Fähigkeiten, die Sie bei uns erwerben. Unser Versprechen an Sie heißt „Ihr Erfolg zählt!“.

Messen Sie uns ruhig daran: In den vergangenen 25 Jahren haben über 450 Auszubildende erfolgreich ihre Ausbildung absolviert. Seien Sie sicher, dass schaffen Sie auch!

Ihre Investition für eine sichere berufliche Zukunft

Das Land NRW unterstützt die Ausbildung mit 70%. Sie investieren ein monatliches Schulgeld von ca. 140,- € in Ihre hochwertige Ausbildung. Daneben fallen insgesamt einmalige Kosten von 500,- € für den Lernkontrolltest und das Staatsexamen an. Die Ausbildung ist nach dem BAföG förderungsfähig, es gibt ferner die Möglichkeit, einen Bildungskredit zu beantragen.

Wie Ihre Ausbildung verläuft

Ihre Ausbildung besteht aus einem praktischen und einem theoretischen Teil. Die praktischen Erfahrungen sammeln Sie in den unterschiedlichen medizinischen Einrichtungen.

Das ESTA-Bildungswerk gGmbH organisiert die Praktika für Sie, wir bieten auch Praktika im Ausland an. Dafür stehen Kooperationspartner bereit, Einrichtungen, mit denen das ESTA-Bildungswerk seit Jahren zuverlässig zusammenarbeitet.

Für Ihre theoretische Ausbildung besuchen Sie unsere Fachschule für Physiotherapie. Hier erwartet Sie ein Team von erfahrenen FachdozentInnen. Dieses Team besteht aus PhysiotherapeutInnen, MedizinerInnen, PädagogInnen, Fach- und SportlehrerInnen sowie RechtsanwältInnen und BiologInnen.

Ihre Bewerbungsunterlagen

- Bewerbungsschreiben
- Tabellarischer Lebenslauf
- Kopie des Schulabschlusses
- ggf. Nachweise über bereits abgeschlossene Ausbildungen, Berufstätigkeiten, Berufspraktika...
- polizeiliches Führungszeugnis
- ärztliches Attest über die gesundheitliche Eignung für den Beruf der /des PhysiotherapeutIn
- Bewerbungsfoto
- Kopie der Geburtsurkunde
- bei Bedarf für Nichtmuttersprachler ein Sprachzertifikat C 1