



## Dauer und Umfang

Nach einer theoretischen Vorbereitung im Bildungswerk sollten Sie ein geeignetes betriebliches, gesundheitsverträgliches Einarbeitungspraktikum aufnehmen.

In der Praktikumsphase werden Sie von uns betreut und kommen 2 mal im Monat zu begleitenden schulischen Rückholtagen ins ESTA-Bildungswerk.

Die gesamte Laufzeit (Theorie und Praktikum) beträgt maximal 6 Monate.

Die Aufnahme eines geeigneten Arbeitsverhältnisses ist zu jeder Zeit möglich und Sie beenden Ihre Teilnahme mit Erfolg.

### Ihr Ansprechpartner/-in bei der

**DRV- Bund:**  
Reha-Fachberater/-in  
Am Bahnhof 6  
33602 Bielefeld

### Ihr Ansprechpartner/-in bei der

**DRV-Westfalen:**  
Reha-Fachberater/-in  
Am Bahnhof 6  
33602 Bielefeld

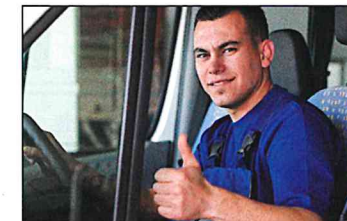
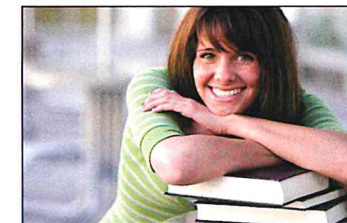
Das ESTA-Bildungswerk ist seit 1982 als freier Träger der beruflichen Weiterbildung tätig. Wir entwickeln und realisieren wirtschaftsnahe und kundenorientierte Bildungs- und Beratungsangebote, um Organisationen / Unternehmen und Beschäftigte für die Anforderungen des regionalen, bundesweiten und europäischen Marktes zu qualifizieren und zu beraten. Die optimale Wechselwirkung von Theorie und Praxisnähe in unserer Arbeit garantiert den Teilnehmenden eine kompetente Vorbereitung auf die Leistungsanforderungen des Arbeitsmarktes. Die ESTA-Bildungswerk gGmbH hat in Nordrhein-Westfalen und Niedersachsen über 20 Standorte. Von dort aus betreuen wir unsere Kundinnen und Kunden optimal und zielgruppengerecht. So garantieren wir Ihnen gute Erreichbarkeit und höchste Qualität in allen Fragen der Weiterbildung.



**\*BIEP**

## **Berufliche Integrationsmaßnahme** **mit Einarbeitungs-Praktikum**

**für Rehabilitanden**



**ESTA**  
BILDUNGSWERK

*Ihr Erfolg zählt!*

## **BIEP**

### **Berufliche Integrationsmaßnahme mit Einarbeitungs-Praktikum für Rehabilitanden**

#### **Wer kann teilnehmen?**

Rehabilitanden/-innen, die mit unserer Unterstützung eine intensive betriebspraktische Einarbeitung sinnvoll finden und eine Arbeitsaufnahme anstreben.

Eine Teilnahme-Möglichkeit besteht je nach Absprache / Finanzierung mit Ihrer Rentenversicherung. Für Sie entstehen dann *keine Kosten*.

#### **Lehrgangsort**

Die theoretischen Schulungen, Beratungen und Begleitungen finden im

ESTA-Bildungswerk gGmbH  
Niederwall 49, 33602 Bielefeld  
(Bielefeld-Innenstadt) statt.

Ihre Ansprechpartnerinnen  
im ESTA-Bildungswerk gGmbH  
Bettina Hankamer  
Niederwall 49  
33602 Bielefeld

Fon: 0521 – 560 38-40 oder -41  
Fax: 0521 – 560 38 19  
[bettina.hankamer@esta-bw.de](mailto:bettina.hankamer@esta-bw.de)

Informationen: [www.esta-bw.de](http://www.esta-bw.de)

#### **Ziele des Lehrgangs**

Ihre aktive berufliche Zielfindung soll für Sie in ein gesundheitlich geeignetes Einarbeitungspraktikum und in ein sozialversicherungspflichtiges Arbeitsverhältnis münden.

#### **Wir begleiten Sie bei:**

- der Klärung Ihrer individuellen Voraussetzungen
- Ihrer individuellen beruflichen Orientierung
- Ihren Bewerbungsaktivitäten
- der Berufs- u. Arbeitsmarkterkundungen
- der konkreten Praktikums- und Arbeitsstellensuche
- dem Kennenlernen gesundheitsverträglicher Möglichkeiten im Beruf
- der praktischen Erprobung im neuen Berufsfeld
- der Übernahme in ein Arbeitsverhältnis

#### **Finanzierung**

Die Übernahme der Kosten für Ihre Teilnahme, Ihr Übergangsgeld, Ihre Fahrkosten und ggf. Verpflegung beantragen Sie (mit uns) bei Ihrer zuständigen Rentenversicherung.

Lassen Sie sich beraten.

#### **Inhalte des Lehrgangs**

- Individuelle berufliche Orientierung und Zielfindung
- Lerntechniken und Selbstmanagement
- Bewerbungstraining und Bewerbungspraxis
- EDV und Internetnutzung
- Kommunikation und soziale Kompetenzen
- Arbeits- und Sozialrecht
- Gesundheitsförderung

#### **Organisation des Lehrgangs**

Die 6-monatige Maßnahme umfasst einen max. 8-wöchigen vorbereitenden Lehrgang in Vollzeit (40 UStd./Woche.)

Der weitere Trainingsabschnitt erfolgt als Einarbeitungspraktikum in einem leistungs- und gesundheitsverträglichen Berufsfeld eines Praktikumsbetriebes für mindestens 6 Std./täglich und mehr.

Wir bieten parallel Einzelgespräche, Reflektionsmöglichkeiten, Erkundungen und Praktikumsbetreuung an.