



Ihre Ansprechpartner

beim Jobcenter Hameln-Pyrmont

Herr Blaue
Süntelstr. 6
31785 Hameln

Telefon: 0 51 51 / 909 158
Fax: 0 51 51 / 78 15 599

E-Mail: markus.blaue@jobcenter-ge.de



Ihre Ansprechpartner

beim ESTA-Bildungswerk

Gerlinde Schwalger
Dietmar Chanzyk
Wehrberger Str. 57
31785 Hameln

Telefon: 0 51 51 / 78 194 10
Fax: 0 51 51 / 78 194 13

E-Mail: gerlinde.schwalger@esta-bw.de
dietmar.chanzyk@esta-bw.de



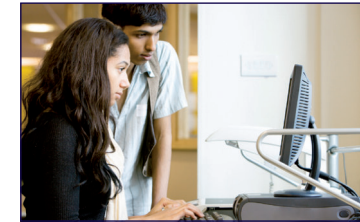
Das ESTA-Bildungswerk ist seit 1982 als freier Träger der beruflichen Weiterbildung tätig. Wir entwickeln und realisieren wirtschaftsnahe und kundenorientierte Bildungs- und Beratungsangebote, um Organisationen / Unternehmen und Beschäftigte für die Anforderungen des regionalen, bundesweiten und europäischen Marktes zu qualifizieren und zu beraten. Die optimale Wechselwirkung von Theorie und Praxisnähe in unserer Arbeit garantiert den Teilnehmenden eine kompetente Vorbereitung auf die Leistungsanforderungen des Arbeitsmarktes. Die ESTA-Bildungswerk gGmbH hat in Nordrhein-Westfalen und Niedersachsen über 20 Standorte. Von dort aus betreuen wir unsere Kundinnen und Kunden optimal und zielgruppengerecht. So garantieren wir Ihnen gute Erreichbarkeit und höchste Qualität in allen Fragen der Weiterbildung.



Aktivierungshilfen

„Hilfen Erleben Lernen Praxis“

Hameln



ESTA
BILDUNGSWERK

Ihr Erfolg zählt!

Fragen, Fragen, Fragen

beim Übergang ins Berufsleben

- Was kann ich eigentlich alles?
- Wo bekomme ich Hilfe und Unterstützung bei persönlichen Problemen?
- Wie wirke ich auf andere Menschen?
- Was habe ich für persönliche Ziele?
- Welche Schritte muss ich gehen, um eine Arbeits-oder eine Ausbildungsstelle zu bekommen?
- Habe ich mit meiner Einstellung eine Chance, meine Ziele zu erreichen?
- Wie wirken meine Bewerbungsunterlagen auf einen möglichen Arbeitgeber?

Angebot

Individuelle Beratung und Förderung

- Stärkenorientierte Analyse der beruflichen Interessen und Fähigkeiten
- Entwicklung von persönlichen und beruflichen Perspektiven

Modulangebote

- Praktische Tätigkeiten (z. B. in den Bereichen HoGa, Holz, Metall, Farbe/Raum)
- Zubereitung der täglichen Mittagsmahlzeit
- EDV- und Internetangebote/Netcoach/ Lernwerkstatt
- Bewerbungstraining- und Praxis
- Motivationstraining
- Kreativität
- Einheiten Deeskalation- und Sozialtraining
- Alphabetisierung, Sprachförderung

Unterstützung bei:

- Behördengängen und Anträgen
- der Klärung von finanziellen Schwierigkeiten
- persönlichen Fragen oder Problemen
- lebenspraktischen Aufgaben
- dem Ausbau sozialer Netzwerke

Begleitendes Jobcoaching

- Unterstützung bei der Ausbildungs-und Arbeitsplatzsuche
- betriebliche Erprobung, welches Ihren beruflichen Zielen entspricht

Voraussetzungen

- Leistungsberechtigte nach SGB II bis 25 Jahre

Der Einstieg ist nach Absprache mit Ihrem zuständigen persönlichen Ansprechpartner / Fallmanager im Jobcenter Hameln jederzeit möglich.

Die maximale Förderdauer beträgt 12 Monate und beinhaltet die wöchentliche Anwesenheitspflicht von 39 Wochenstunden verteilt auf

Mo - Do: 08:00 - 17:00 Uhr
Freitags: 08:00 - 16:00 Uhr

Nach Absprache auch in Teilzeit möglich.