

Inhalte

- ⇒ Begleitung und Unterstützung
- ⇒ Aufbau eines unterstützenden Netzwerks
- ⇒ Hilfe bei Kontaktaufnahme zu Behörden
- ⇒ Abbau von individuellen Hemmnissen
- ⇒ Lebenswegplanung
- ⇒ Kontakt und Spaß mit anderen
- ⇒ und vieles mehr...



Ansprechpartner* -innen

Annika Sprung

Arbeiterwohlfahrt Bezirksverband OWL e.V.
Kreis Minden-Lübbecke
Marienstr. 54, 32427 Minden
Ortsbereiche:
Minden - Petershagen - Lahde - Porta West-
falica

Tel.: 0151 / 61255913

E-Mail: annika.sprung@awo-minden.de

Friedbert von Reinersdorff

ESTA-Bildungswerk gGmbH
Am Zollamt 21a
32312 Lübbecke
Ortsbereiche:
Lübbecke - Espelkamp - Rahden - Pr. Oldendorf
- Bad Oeynhausen

Tel.: 0172 / 8 91 60 63

E-Mail: friedbert.vonreinersdorff@esta-bw.de

Gefördert durch:



Mühlenkreis
MINDEN-LÜBBECKE

ESTA
BILDUNGSWERK
der Erfolg zählt!



**Treff-Mobil
U25**

FACH-WERK MINDEN
Verein zur Förderung der allgemeinen und beruflichen Bildung

euwatec
Beschäftigung - Qualifizierung - Beratung

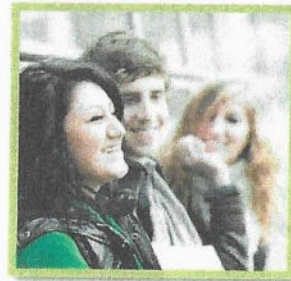
Grundzielsetzung

Unser Ziel ist es, Kontakt zu jungen Menschen, die sich aus verschiedenen Gründen von den Angeboten des Jobcenters getrennt haben und aus diesen Gründen ihre Ansprüche und Möglichkeiten nicht mehr wahrnehmen können/wollen, aufzunehmen, um sie an den Bildungs- und Arbeitsmarkt usw. wieder heranzuführen. Manche wollen noch ihren Schulabschluss nachholen, andere benötigen Unterstützung bei der Wohnungssuche oder vielleicht Hilfe dabei, die richtige Ausbildung für sich zu entdecken.

Das gelingt durch **individuelle Betreuung und Unterstützung** durch ein mobiles Beratungsangebot, das „Treff-Mobil“.

Wer kann teilnehmen?

Junge Menschen bis 25 Jahre



Das „Treff-Mobil“ bietet in einer aktuell schwierigen Lebenssituation Unterstützung bei der Lösungsfindung an, hilft und berät z.B. bei Behördengängen.

Kontaktaufnahme



Es besteht die Möglichkeit der direkten Kontaktaufnahme oder der Vermittlung des Kontaktes über Dritte, z.B. Beratungsstellen.