



So finden Sie uns:

ESTA-Bildungswerk gGmbH
Schwarzer Weg 37-39
32549 Bad Oeynhausen

Ihre Ansprechpartner:

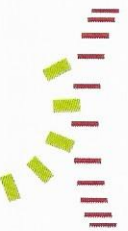
Ines Hoffmann
Handy: (0151) 11 15 54 57

Helga Koch
Handy: (0152) 21 71 27 63

Stefan Schröder
Handy: (0171) 5 51 51 28

Mail: ines.hoffmann@esta-bw.de
helga.koch@esta-bw.de
stefan.schroeder@esta-bw.de

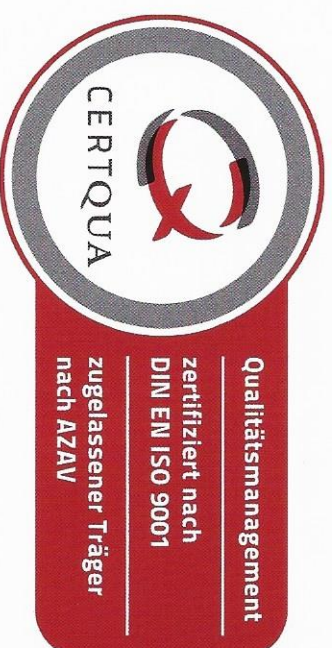
Im Auftrag von:



Mühlenkreis
MINDEN-LÜBBECKE

Amst proArbeit Jobcenter
Frau Schröter
Herforder Str. 47-51
32545 Bad Oeynhausen

Das ESTA-Bildungswerk ist seit 1982 als freier Träger der beruflichen Weiterbildung tätig. Wir entwickeln und realisieren wirtschaftsnah und kundenorientierte Bildungs- und Beratungsangebote, um Organisationen / Unternehmen und Beschäftigte für die Anforderungen des regionalen, bundesweiten und europäischen Marktes zu qualifizieren und zu beraten. Die optimale Wechselwirkung von Theorie und Praxisnähe in unserer Arbeit garantiert den Teilnehmenden eine kompetente Vorbereitung auf die Leistungsanforderungen des Arbeitsmarktes. Die ESTA-Bildungswerk gGmbH hat in Nordrhein-Westfalen und Niedersachsen über 20 Standorte. Von dort aus betreuen wir unsere Kundinnen und Kunden optimal und zielgruppengerecht. So garantieren wir Ihnen gute Erreichbarkeit und höchste Qualität in allen Fragen der Weiterbildung.

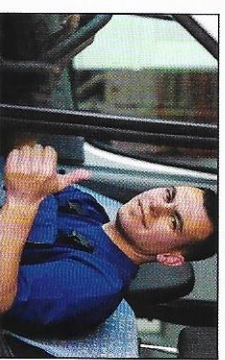
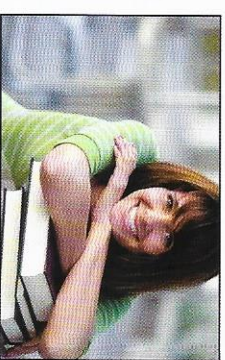


Qualitätsmanagement
zertifiziert nach
DIN EN ISO 9001
zugelassener Träger
nach AZAV

Clearing Go 3

Grundorientierung & Aktivierung
für den Arbeitsmarkt

■ Bad Oeynhausen/Porta Westfalica
01.07.2020-30.06.2021



ESTA
BILDUNGSWERK
Ihr Erfolg zählt!

Wer kann teilnehmen?

Erwerbsfähige Leistungsberechtigte aus dem gesamten Kreisgebiet Minden-Lübbecke, die durch ein individuelles Coaching wieder am gesellschaftlichen Leben teilhaben wollen.

Ziele:

- Erkennen und Verfügbarmachung der persönlichen Ressourcen
- realistische Perspektive zur Arbeitsintegration entwickeln
- Erstellen von optimalen Bewerbungsunterlagen
- Aktiv wieder den eigenen Integrationsprozess gestalten

Wir sind für Sie da!

Angebote speziell für Sie:

- persönliche Ansprechpartner
- aufsuchende Betreuung und Coaching auch „zuhause“ oder an einem Ort Ihrer Wahl

- Informationen und Begleitung zu Hilfsangeboten

- wöchentliche Einzelbetreuung

- Unterstützung bei Bewerbungsaktivitäten

- Begleitung und Beratung

- Informationen zum Aufbau eines unterstützenden Netzwerkes

- Profiling, um Stärken, Interessen und Fähigkeiten festzustellen

- Kurzfristige Arbeitserprobungen sind möglich, Ihre maximale Dauer beträgt 14 Tage

Maßnahmeablauf:

Ihr Start ist jederzeit durch die Zuweisung durch das Amt proArbeit Jobcenter möglich.

Die Regelzuweisungsdauer beträgt 3 Monate

- Sie starten mit einem persönlichen Gespräch

- Sie haben einen persönlichen Ansprechpartner für Ihren individuellen weiteren Ablauf

- es entstehen Ihnen keine Kosten; Finanzierung durch das Amt proArbeit Jobcenter

- Wir helfen und beraten Sie gerne!

Wir freuen uns auf Sie!