

## Inhalte

Die Gesamtdauer der Qualifizierung umfasst 160 Unterrichtseinheiten (UEs), sowie mindestens 26 Unterrichtseinheiten für die eigenständige Vor- und Nachbereitung des Unterrichts/ Prüfungsvorbereitung.

- Blutdruckmessung (15 UEs)
- Ernährung im Alter und Blutzuckermessung (15 UEs)
- Medikamentengabe (Arzneimittellehre) (15 UEs)
- Injektionen s. c., Richten von Injektionen (15 UEs)
- Umgang mit Kompressionsstrümpfen (10 UEs)
- Versorgung von Dekubiti bis Grad II (20 UEs)
- Versorgung eines suprapubischen Dauerkatheters und Umgang mit einer perkutanen endoskopischen Gastrostomie/ PEG (15 UEs)
- Flüssigkeitsbilanzierung, Verabreichung von Augentropfen und -salben (5 UEs)
- Klistiere und Klyisma (5 UEs)
- Inhalationen (5 UEs)
- Durchführung dermatologischer Bäder und medizinische Einreibung; Kältetherapie (10 UEs)
- Hygiene (5 UEs)
- Notfall (10 UEs)
- Haftungsrecht (5 UEs)
- Unterrichtsvorbereitung und -nachbereitung sowie Prüfungsvorbereitung (26 UEs)
- Schriftliche, mündliche und praktische Abschlussprüfung (10 UEs)



## Ansprechpartner/-innen

ESTA-Bildungswerk gGmbH  
Fort- und Weiterbildung im Bereich Pflege

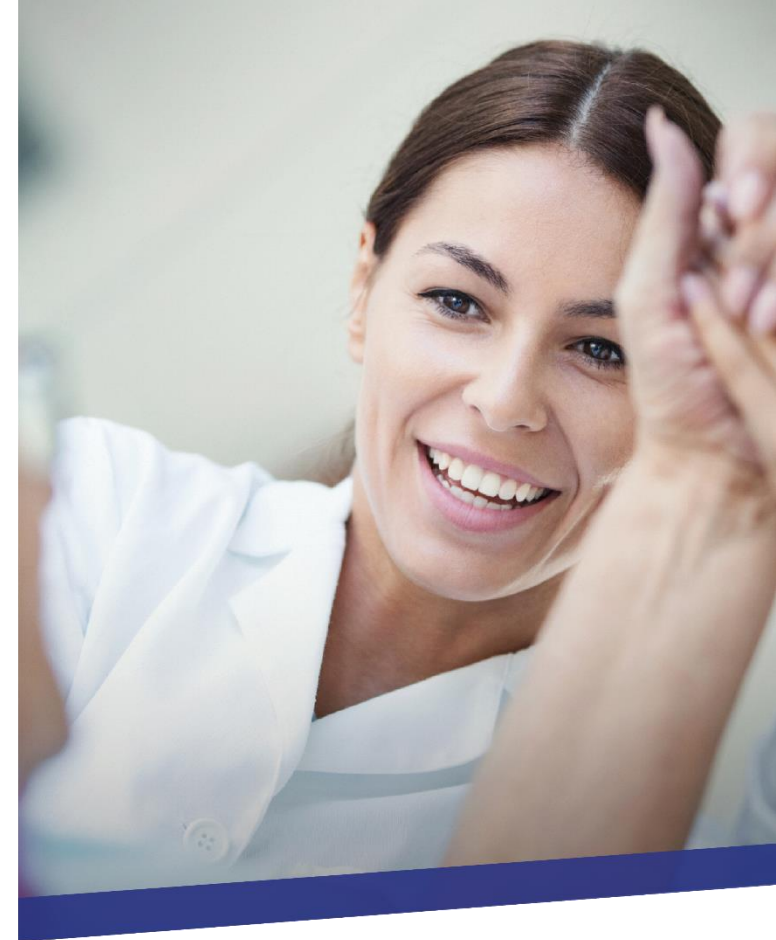
**Bianca Baker**  
**Kerstin Brathuhn**

Schwarzer Weg 37-39  
32549 Bad Oeynhausen

Telefon: 05731 / 8420 724  
Fax: 05731 / 8420 715

E-Mail: bianca.baker@esta-bw.de  
kerstin.brathuhn@esta-bw.de

Internet: [www.esta-bw.de](http://www.esta-bw.de)



## Qualifizierung der Pflegehelfer/innen zur Erbringung von Behandlungspflegen nach § 37.2 SGB V

Fort- und Weiterbildung  
Bad Oeynhausen

Ab 16.08.2022 jeweils dienstags und  
mittwochs von 8:30 bis 15:30 Uhr

**ESTA**<sup>®</sup>  
BILDUNGSWERK  
*Ihr Erfolg zählt!*

## Behandlungspflege nach § 37.2 SGB V

Nach den neuen Rahmenverträgen für die häusliche Krankenpflege mit den Krankenkassen in NRW können von den so genannten sonstigen geeigneten Personen behandlungspflegerische Leistungen der Leistungsgruppe 1 und 2 unter bestimmten Voraussetzungen erbracht werden.

Die entsprechenden Kräfte müssen eine 1-jährige Berufspraxis in rechnerischer Vollzeit in der Pflege und ein dreimonatiges Praktikum in rechnerischer Vollzeit sowie eine Schulung von mind. 186 Stunden (inkl. Vorbereitung und Nachbereitung des Unterrichtes, Prüfungsvorbereitung und Prüfung) nachweisen.

### Alternative Finanzierungsmöglichkeiten

Die Kosten können, unter Umständen, über die Agentur für Arbeit oder das Amt proArbeit finanziert werden.

Erkundigen Sie sich frühzeitig bei Ihrer/m Agentur oder Amt.



### Anmeldung

Bitte melden Sie sich namentlich **bis zum 18.07.2022** unter der angegebenen E-mail-Adresse an. Sie werden dann weitere Anmeldeformalien erhalten.

Teilnehmerzahlen sind begrenzt, die Bestätigung Ihrer Teilnahme erfolgt nach Eingang der ausgefüllten Anmeldeformalien.

### Abschluss

Nach erfolgreich abgeschlossener Schulung wird ein entsprechendes Zertifikat ausgestellt, aus dem hervorgeht, dass der Teilnehmer die 186 Stunden gem. § 37.2 SGB V absolviert hat.

### Fehlzeitenmanagement

Bei Überschreitung der erlaubten Fehlzeiten von 10% (=18,6 Unterrichtsstunden), bieten wir Nachschulungen an, die jedoch separat in Rechnung gestellt werden (vorherige Absprache!)

## Ihre persönlichen Voraussetzungen

- 1-jährige Tätigkeit (in Vollzeit) in der Pflege

## Stundenumfang

- 186 Unterrichtsstunden (berufsbegleitend 2 Unterrichtstage pro Woche à 8 Unterrichtsstunden):

16./17.08.2022

23./24.08.2022

30./31.08.2022

13./14.09.2022

20./21.09.2022

27./28.09.2022

18./19.10.2022

02./03.11.2022 (Mittwoch und Donnerstag!)

08./09.11.2022

15./16.11.2022

Prüfungen und Abschluss

**4 Tage:**

21.11. bis 24.11.2022

## Lehrgangskosten

- 1.322,46 Euro (neu zertifiziert)

