



## ESTA Berufskolleg

Im ESTA Bildungswerk gGmbH  
**Privates Berufskolleg**  
Sekundarstufe II  
Staatlich genehmigte Ersatzschule



Obernienhagen 32  
32758 Detmold  
**Ihr Ansprechpartner:**

**ESTA Berufskolleg**  
Obernienhagen 32  
32758 Detmold



**Schulleitung**  
Christine Hesemann

FON: 05232 / 703794  
FAX: 05232 / 703799



mailto: [esta-bk@esta-bw.de](mailto:esta-bk@esta-bw.de)  
mailto: [christine.hesemann@esta-bw.de](mailto:christine.hesemann@esta-bw.de)

**Informationen:**  
[www.esta-schulen.de](http://www.esta-schulen.de)

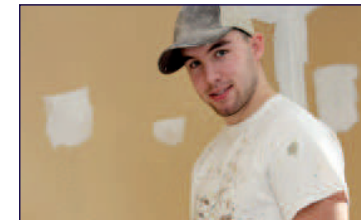
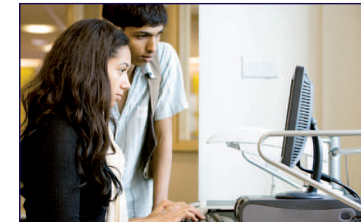


Das ESTA-Bildungswerk ist seit 1982 als freier Träger der beruflichen Weiterbildung tätig. Wir entwickeln und realisieren wirtschaftsnahe und kundenorientierte Bildungs- und Beratungsangebote, um Organisationen / Unternehmen und Beschäftigte für die Anforderungen des regionalen, bundesweiten und europäischen Marktes zu qualifizieren und zu beraten. Die optimale Wechselwirkung von Theorie und Praxisnähe in unserer Arbeit garantiert den Teilnehmenden eine kompetente Vorbereitung auf die Leistungsanforderungen des Arbeitsmarktes. Die ESTA-Bildungswerk gGmbH hat in Nordrhein-Westfalen und Niedersachsen über 20 Standorte. Von dort aus betreuen wir unsere Kundinnen und Kunden optimal und zielgruppengerecht. So garantieren wir Ihnen gute Erreichbarkeit und höchste Qualität in allen Fragen der Weiterbildung.



## ESTA Berufskolleg Berufsfachschule Gesundheit/ Erziehung und Soziales

**Staatlich geprüfte/r Sozialassistent/in  
(zweijährig)  
Schwerpunkt Heilerziehung**



**ESTA**  
BILDUNGSWERK

*Ihr Erfolg zählt!*

## **Ausbildung staatlich geprüfte/r Sozialassistent/in Schwerpunkt Heilerziehung**

Haben Sie Freude und Interesse am Umgang mit Menschen mit Behinderung?

### **Ziele der Ausbildung**

Die Ausbildung zum/zur staatlich geprüften Sozialassistent/in vermittelt Ihnen pflegerische und pädagogische Kenntnisse und Fähigkeiten für Ihre konkrete Mitwirkung bei der Begleitung, Förderung, Beratung, Erziehung und Pflege in assistierender Form von Menschen mit Behinderung und Beeinträchtigung im Bereich Wohnen, Freizeit, Bildung und Arbeit.

### **Ablauf der Ausbildung**

Die Ausbildung orientiert sich in Theorie und Praxis an den Anforderungen des alltäglichen Lebens der Menschen mit Behinderung und findet in Rahmen einer zweijährigen Ausbildung an unserem Berufskolleg statt. Die Ausbildung wird in Vollzeit durchgeführt. Der praktische Teil Ihrer Ausbildung findet in Einrichtungen der Behindertenhilfe statt. Die Schüler/innen können BAföG nach dem Berufsausbildungsförderungsgesetz beantragen.

Die Ausbildung schließt mit einer schriftlichen und einer mündlichen Prüfung ab. Nach bestandener Prüfung sind sie berechtigt, die Berufsbezeichnung „Staatlich geprüfte/r Sozialassistent/in Schwerpunkt Heilerziehung“ zu führen.

Begleitend zur Ausbildung besteht die Möglichkeit, die Fachoberschulreife (ggf. mit Q-Vermerk) zu erwerben.

### **Voraussetzung**

- Vollzeitschulpflicht erfüllt
- Hauptschulabschluss nach Klasse 9
- Interesse am Umgang mit Menschen mit Behinderung

### **Lernort Schule**

#### **berufsbezogener Lernbereich**

##### **bereichsspezifische Fächer**

- Heilerziehung und Soziales
- Gesundheitsförderung und Pflege
- Arbeitsorganisation und Recht

- Mathematik
- Englisch

#### **berufsübergreifender Lernbereich**

- Deutsch/Kommunikation
- Religionslehre
- Sport/Gesundheitsförderung
- Politik/Gesellschaftslehre

#### **Differenzierungsbereich**

### **Lernort Praxis**

Neben dem theoretischen Unterricht in der Schule erwerben Sie berufliche Praxis durch Praktika in Einrichtungen der Behindertenhilfe. Auf diese Weise können Sie Ihre im Unterricht erworbenen Kenntnisse und Fähigkeiten einsetzen und neue lernen. Sie werden während der Praxisphase von unserem Lehrpersonal betreut, wodurch eine enge Verbindung von Theorie und Praxis gewährleistet ist.

## **Haben Sie Interesse an einer Ausbildung?**

### **Dann bewerben Sie sich:**

Reichen Sie bitte folgende Unterlagen an der Schule ein:

- Bewerbungsschreiben mit einer kurzen Begründung, weshalb Sie sich für diese Ausbildung entschieden haben.
- Tabellarischer Lebenslauf mit Passbild
- Zeugnis der zuletzt besuchten Schule
- ggf. Praktikumsnachweise

Weitere Informationen unter:

Telefon: 05232/ 703794

Homepage: [esta-schulen.de](http://esta-schulen.de)

E-Mail: [esta-bk@esta-bw.de](mailto:esta-bk@esta-bw.de)