



ESTA Berufskolleg

Im ESTA Bildungswerk gGmbH
Privates Berufskolleg
Sekundarstufe II
Staatlich genehmigte Ersatzschule

Obernienhagen 32
32758 Detmold

Ihr Ansprechpartner:

ESTA Berufskolleg
Obernienhagen 32
32758 Detmold

Schulleitung
Christine Hesemann

FON: 05232 / 703794
FAX: 05232 / 703799

mailto: esta-bk@esta-bw.de
mailto: christine.hesemann@esta-bw.de

Informationen:
www.esta-schulen.de

Das ESTA-Bildungswerk ist seit 1982 als freier Träger der beruflichen Weiterbildung tätig. Wir entwickeln und realisieren wirtschaftsnahe und kundenorientierte Bildungs- und Beratungsangebote, um Organisationen / Unternehmen und Beschäftigte für die Anforderungen des regionalen, bundesweiten und europäischen Marktes zu qualifizieren und zu beraten. Die optimale Wechselwirkung von Theorie und Praxisnähe in unserer Arbeit garantiert den Teilnehmenden eine kompetente Vorbereitung auf die Leistungsanforderungen des Arbeitsmarktes. Die ESTA-Bildungswerk gGmbH hat in Nordrhein-Westfalen und Niedersachsen über 20 Standorte. Von dort aus betreuen wir unsere Kundinnen und Kunden optimal und zielgruppengerecht. So garantieren wir Ihnen gute Erreichbarkeit und höchste Qualität in allen Fragen der Weiterbildung.



Qualitätsmanagement

zertifiziert nach
DIN EN ISO 9001

zugelassener Träger
nach AZAV

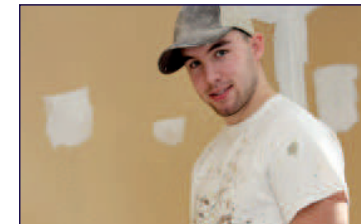
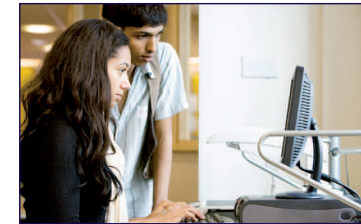
ESTA Berufskolleg Berufsfachschule Gesundheit/

Erziehung und Soziales

Berufsfeld: Gesundheitswesen

Berufsfeld: Sozialwesen (einjährig)

Unterstufe & Oberstufe



ESTA
BILDUNGSWERK

Ihr Erfolg zählt!

Berufsfachschule Gesundheit/Erziehung und Soziales

Berufsfeld: Gesundheitswesen

Berufsfeld: Sozialwesen

Unterstufe & Oberstufe

Dieser Bildungsgang ist ein Vollzeitschuljahr und vermittelt eine berufliche Grundbildung.

Es werden berufliche Grundlagen aus dem Gesundheitswesen und Sozialwesen vermittelt. Es geht dabei um Kompetenzen, die für verschiedene Berufe des Gesundheitswesens und Sozialwesens (medizinische Helferberufe, Kranken- und Altenpflege, Erzieher etc.) von Bedeutung sind. Bestandteil der BFS ist ein Praktikum in den entsprechenden Berufszweigen.

Folgende Abschlüsse können erworben werden:

Unterstufe: Hauptschulabschluss nach Klasse 10

Oberstufe: Fachoberschulreife
(ggf. mit Q-Vermerk)

Schülerinnen und Schüler, die nach der Berufsfachschule keine Berufsausbildung beginnen, haben die Berufsschulpflicht erfüllt.

Voraussetzungen

- Vollzeitschulpflicht erfüllt
- Hauptschulabschluss nach Klasse 9 (Unterstufe)
oder Hauptschulabschluss nach Klasse 10 (Oberstufe)
...oder
- einen gleichwertigen Abschluss

Lernbereiche

Der Unterricht umfasst drei Lernbereiche:

- berufsbezogener Bereich
- berufsübergreifender Bereich
- Differenzierungsbereich

berufsbezogener Lernbereich

bereichsspezifische Fächer

- *Erziehung und Soziales*
- *Pflege und Gesundheit*
- *Personal- und Arbeitsorganisation*

- Wirtschafts- und Betriebslehre
- Mathematik
- Englisch

Differenzierungsbereich

- Datenverarbeitung (EDV)

berufsübergreifender Lernbereich

- Deutsch/Kommunikation
- Religionslehre
- Sport/Gesundheitsförderung
- Politik/Gesellschaftslehre

Unterrichtsstunden

Der Unterricht umfasst ca. 1360 Stunden. Eine Prüfung findet nicht statt.

Bewerbung

Durch Online-Anmeldung:
<https://www.schueleranmeldung.de>

oder direkt an der Schule

Als Bewerbungsunterlagen sind an die Schule zu schicken:

- Computerausdruck der Online-Anmeldung
- Tabellarischer Lebenslauf mit Passbild
- Zeugnis der zuletzt besuchten Schule

Weitere Informationen unter Telefon:

05232/ 703794

Homepage: esta-schulen.de
E-Mail: esta-bk@esta-bw.de